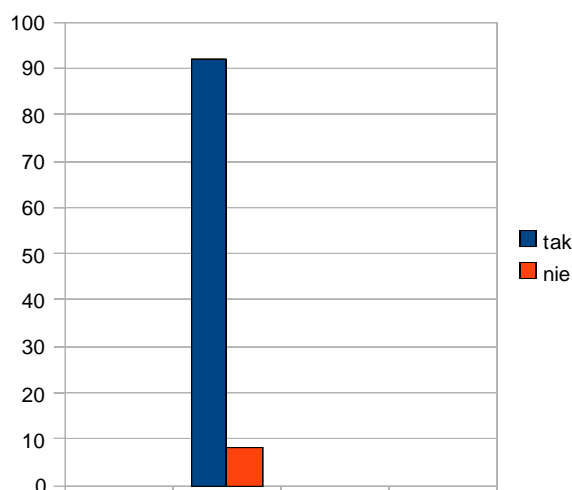


Audyt początkowy, który został przeprowadzony wśród rodziców dzieci uczęszczających do Miejskiego Przedszkola i Żłobka „Ekoludki” w Elku

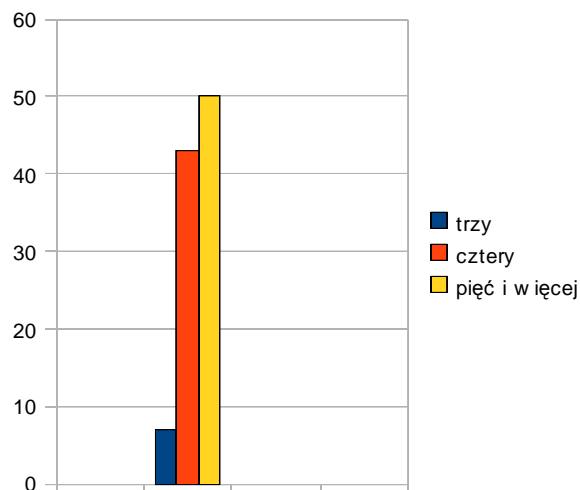
Celem ankiety było zebranie informacji o nawykach żywieniowych wśród dzieci w wieku przedszkolnym. Tworząc i przeprowadzając kwestionariusz ankiety chcieliśmy uczulić rodziców na pojawiający się problem złych nawyków żywieniowych, jak również podjąć odpowiednie działania, aby zapobiec temu zjawisku.

Ankieta przeprowadzona w miesiącu lutym we wszystkich grupach wiekowych obejmujących dzieci 3, 4, 5 i 6 -letnie uczęszczające do Miejskiego Przedszkola i Żłobka „Ekoludki” w Elku. Badaniem objęto 86 osób.

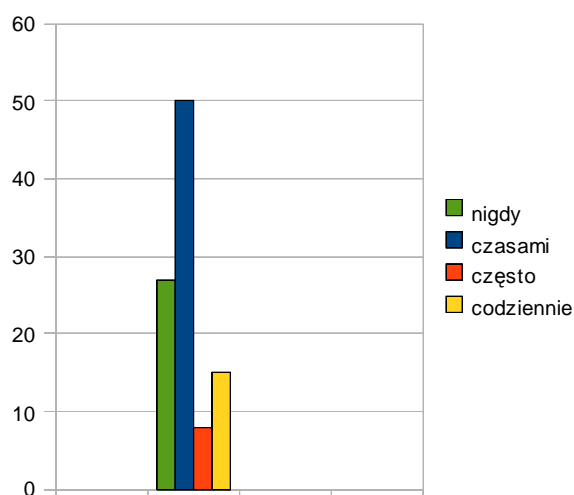
Czy Pani/Pana dziecko jada regularne posiłki ?	Liczba wskazań	Wartość procentowa
tak	79	92
nie	7	8



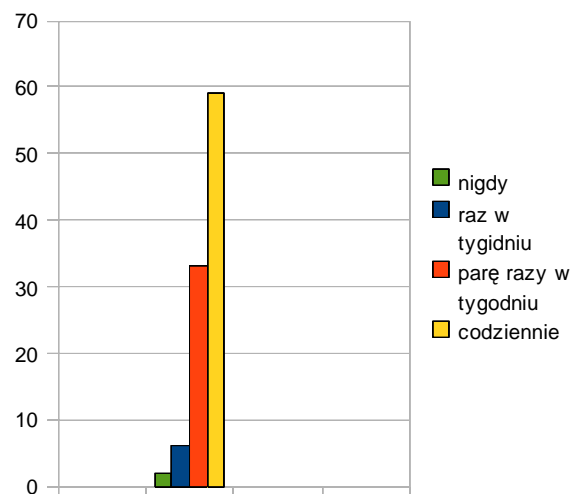
Ile posiłków zjada Pani/Pana dziecko dziennie ?	Liczba wskazań	Wartość procentowa
trzy	6	7
cztery	37	43
pięć i więcej	43	50



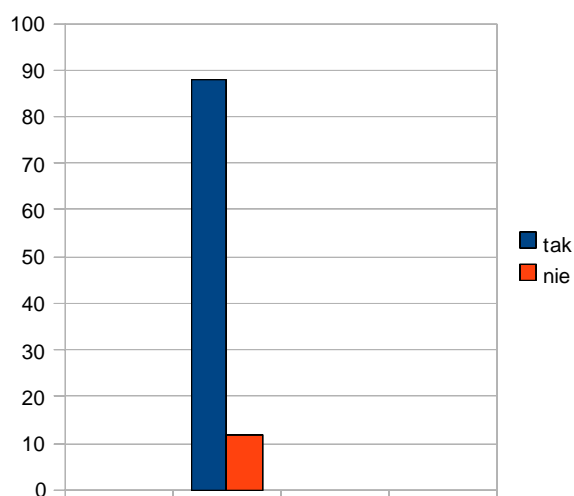
Czy Pani/Pana dziecko je śniadanie w domu, przed pójściem do przedszkola?	Liczba wskazań	Wartość procentowa
nigdy	23	27
czasami	43	50
często	7	8
codziennie	13	15



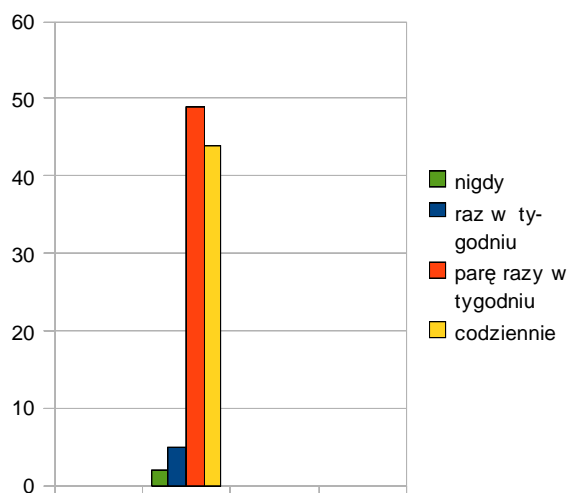
Jak często Pani/Pana dziecko pije mleko i spożywa produkty mleczne ?	Liczba wskazań	Wartość procentowa
nigdy	2	2
raz w tygodniu	5	6
parę razy w tygodniu	28	33
codziennie	51	59



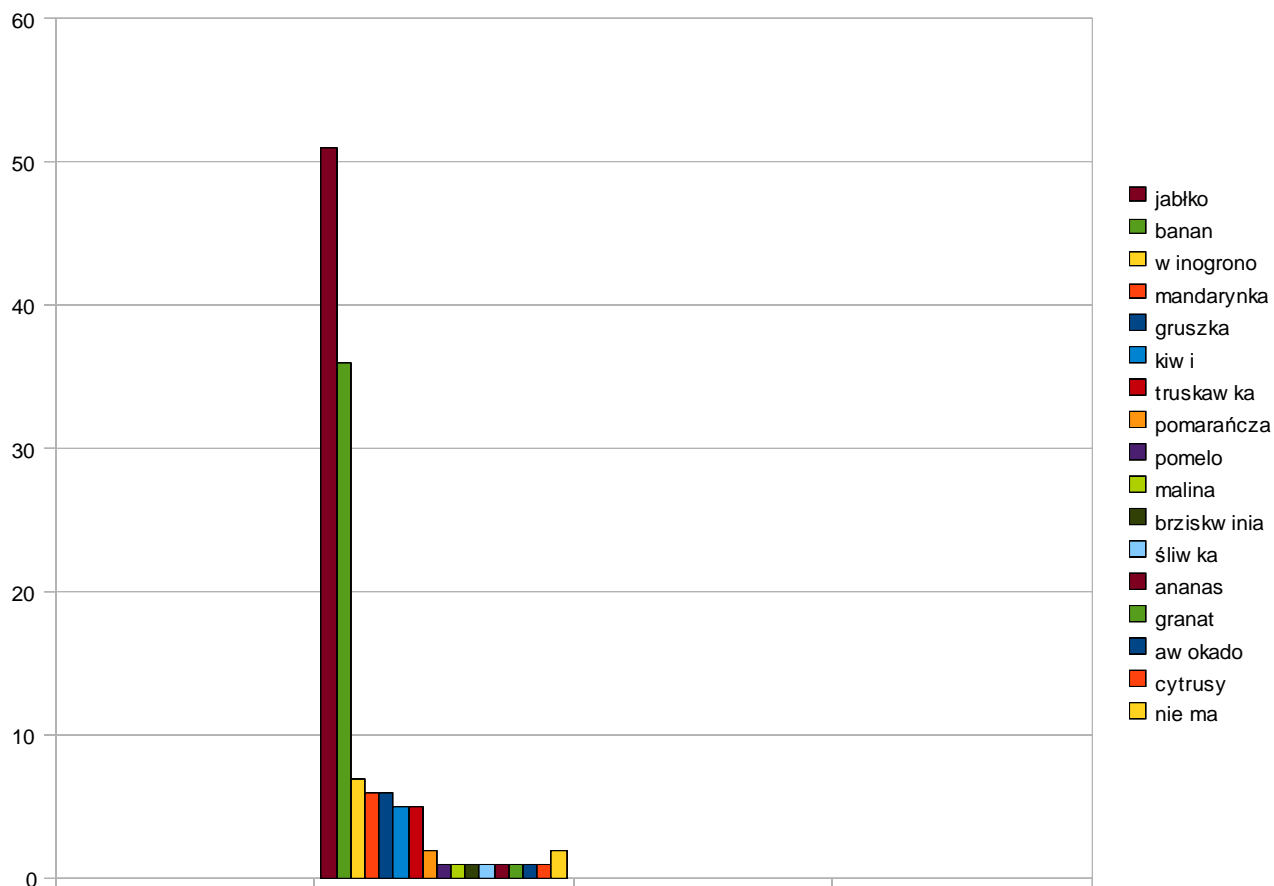
Czy Pani/Pana dziecko lubi jeść owoce ?	Liczba wskazań	Wartość procentowa
tak	76	88
nie	10	12



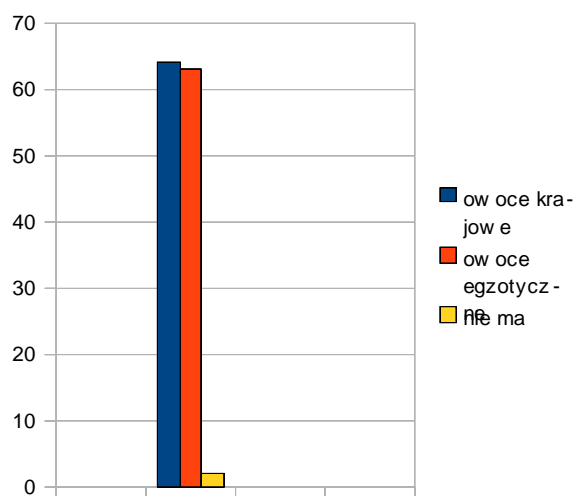
Jak często Pani/Pana dziecko je owoce ?	Liczba wskazań	Wartość procentowa
nigdy	2	2
raz w tygodniu	4	5
parę razy w tygodniu	42	49
codziennie	38	44



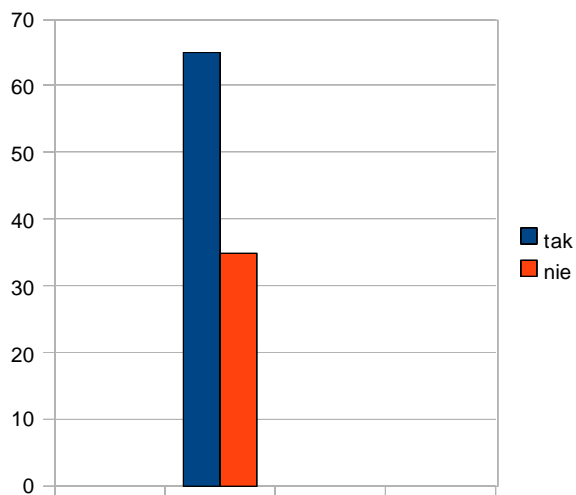
Jaki jest Pani/Pana dziecka ulubiony owoc?	Liczba wskazań	Wartość procentowa
jabłko	44	51
banan	31	36
winogrono	6	7
mandarynka	5	6
gruszka	5	6
kiwi	4	5
truskawka	4	5
pomarańcza	2	2
pomelo	1	1
malina	1	1
brzoskwinia	1	1
śliwka	1	1
ananas	1	1
granat	1	1
awokado	1	1
cytrusy	1	1
nie ma	2	2



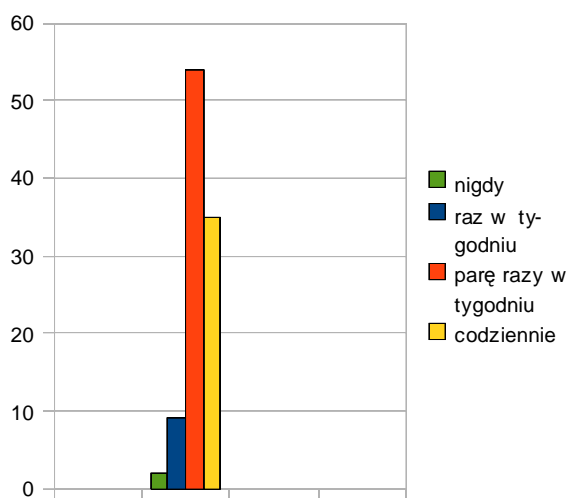
Jaki jest Pani/Pana dziecka ulubiony owoc?	Liczba wskazań	Wartość procentowa
owoce krajowe	55	64
owoce egzotyczne	54	63
nie ma	2	2



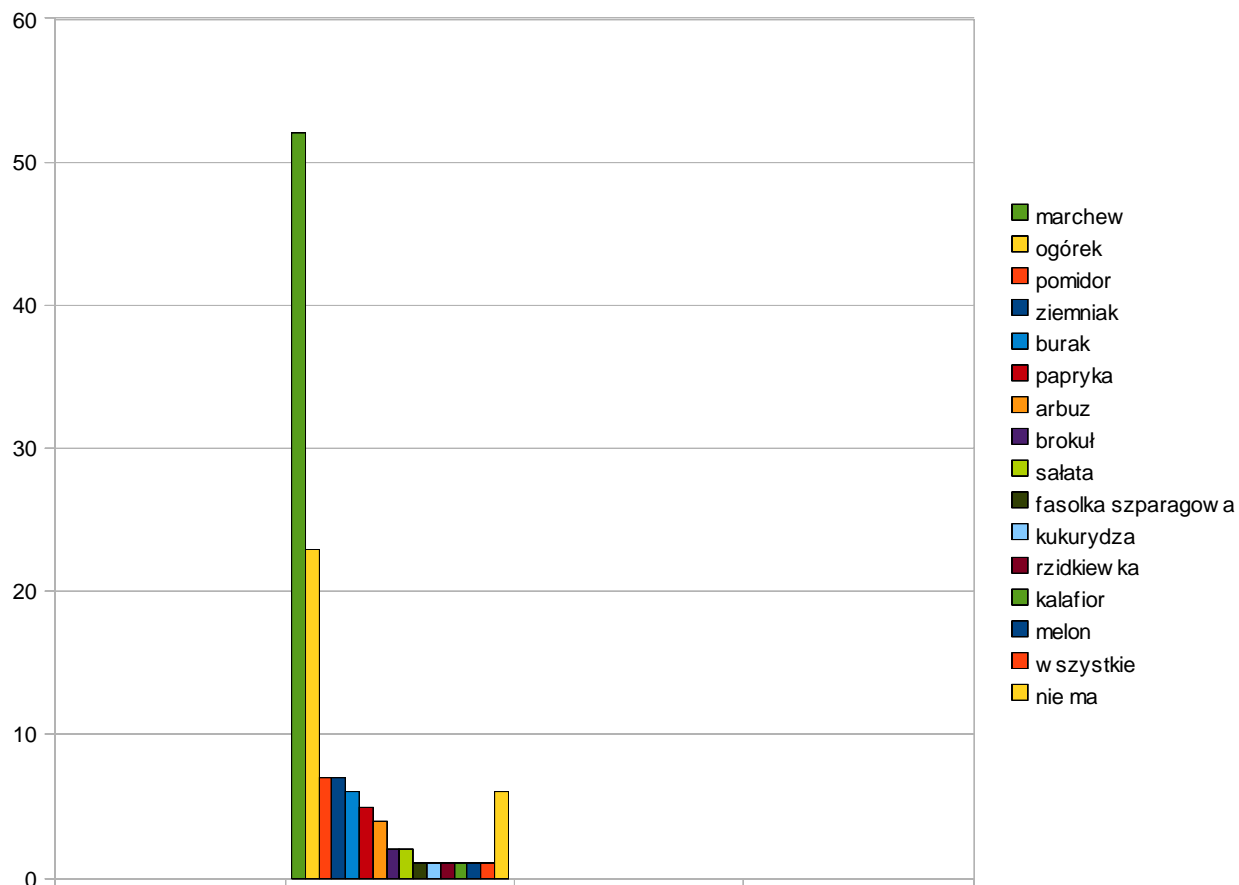
Czy Pani/Pana dziecko lubi jeść warzywa ?	Liczba wskazań	Wartość procentowa
tak	56	65
nie	30	35



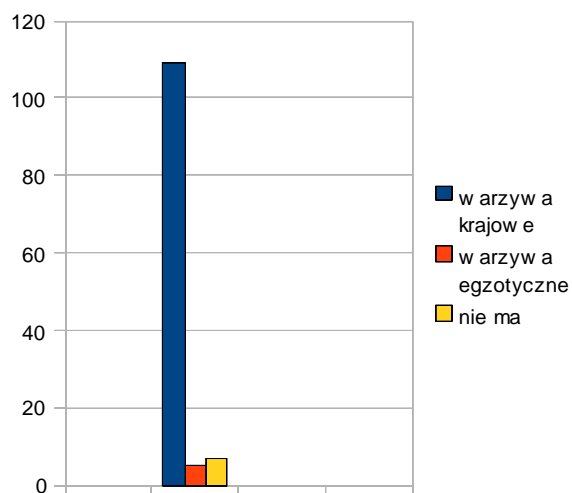
Jak często Pani/Pana dziecko je warzywa ?	Liczba wskazań	Wartość procentowa
nigdy	2	2
raz w tygodniu	8	9
parę razy w tygodniu	46	54
codziennie	30	35



Jakie jest Pani/Pana dziecka ulubione warzywo?	Liczba wskazań	Wartość procentowa
marchew	45	52
ogórek	20	23
pomidor	6	7
ziemniak	6	7
burak	5	6
papryka	4	5
arbuz	3	4
brokuł	2	2
sałata	2	2
fasolka szparagowa	1	1
kukurydza	1	1
rzodkiewka	1	1
kalafior	1	1
melon	1	1
wszystkie	1	1
nie ma	5	6



Jakie jest Pani/Pana dziecka ulubione warzywo?	Liczba wskazań	Wartość procentowa
warzywa krajowe	94	109
warzywa egzotyczne	4	5
nie ma	6	7

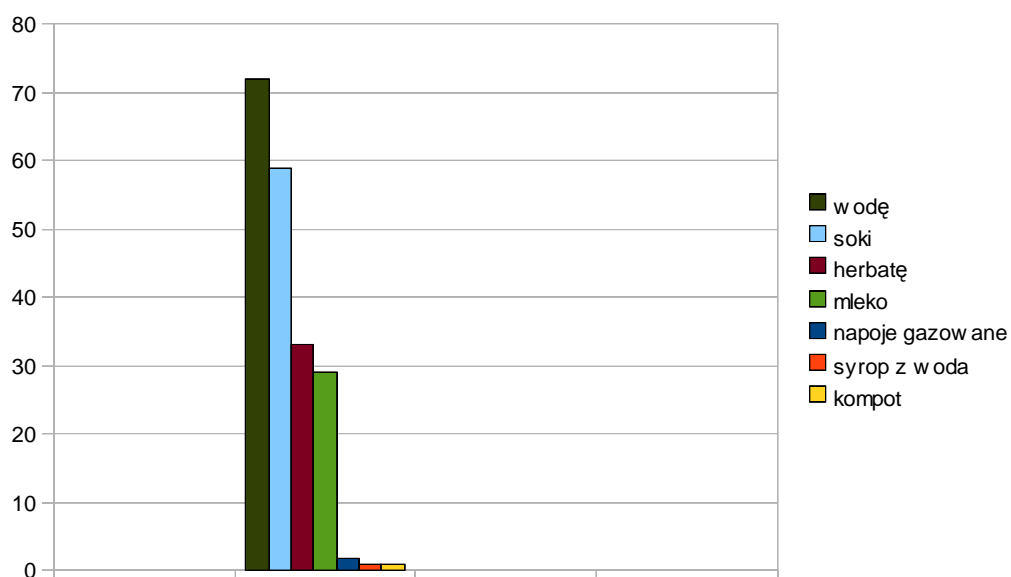


Jakie najczęściej napoje pije Pani/Pana dziecko ?	Liczba wskazań	Wartość procentowa
wodę	62	72
soki	51	59
herbatę	28	33
mleko	25	29
napoje gazowane	2	2
syrop z wodą	1	1

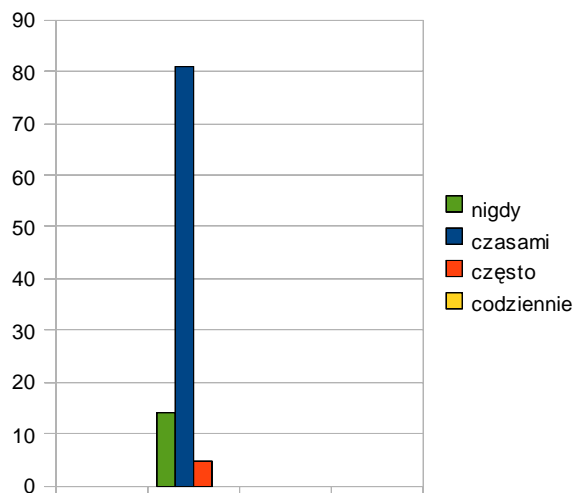
kompot

1

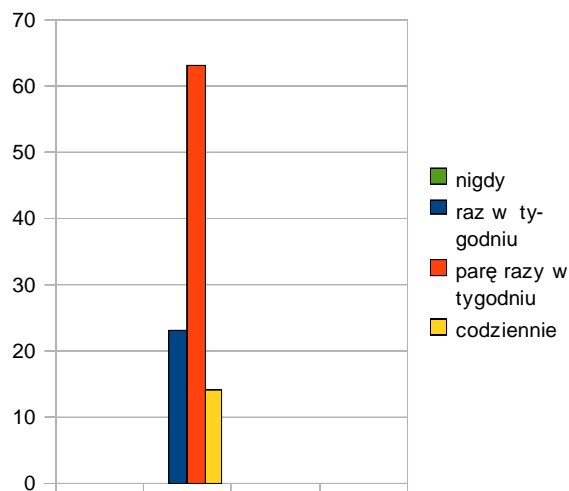
1



Czy Pani/Pana dziecko jada fast-foody (poza, hamburgery, kebab, frytki, gotowe mrożone jedzenie itp.)?	Liczba wskazań	Wartość procentowa
nigdy	12	14
czasami	70	81
często	4	5
codziennie	0	0

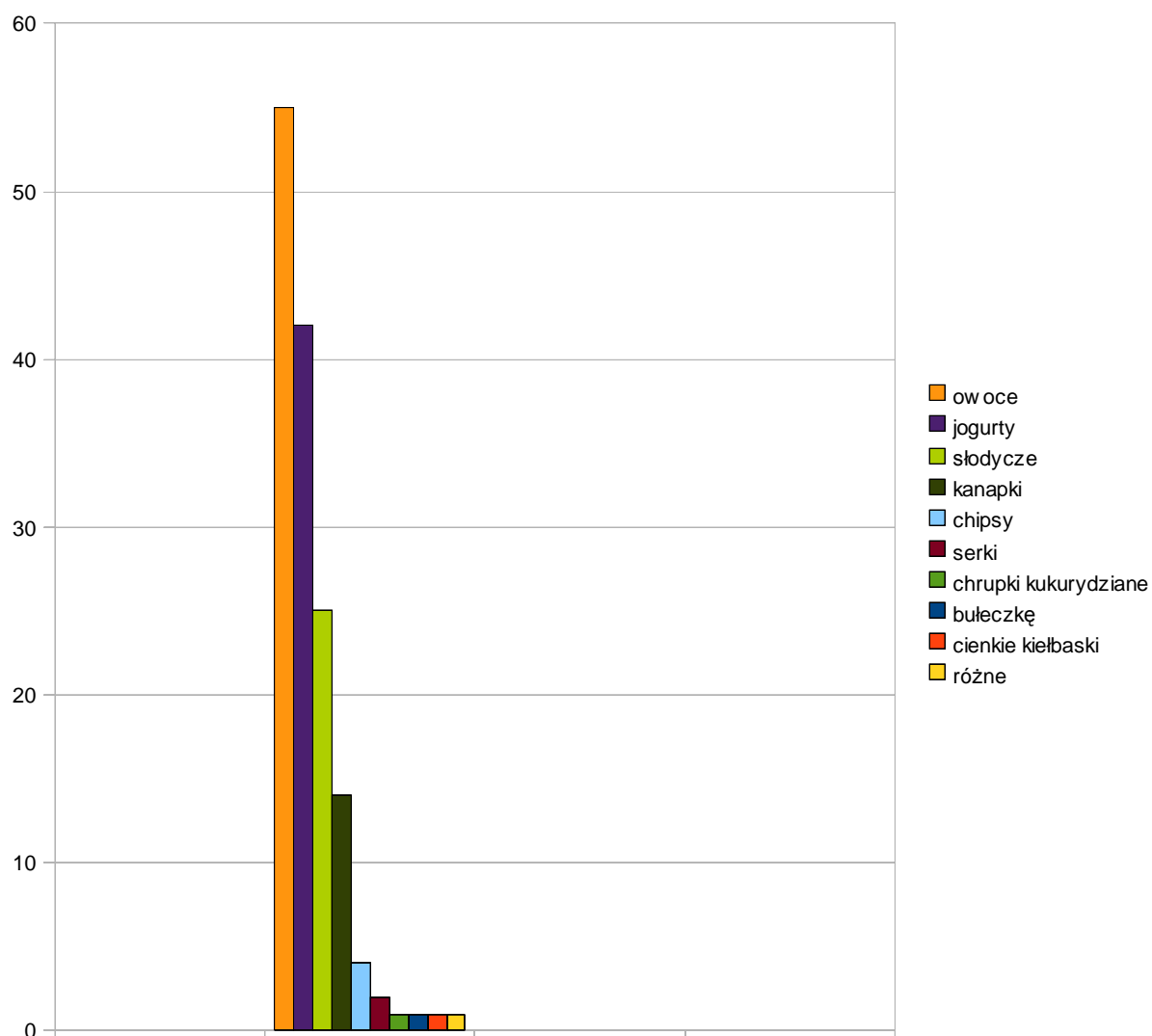


Jak często Pani/Pana dziecko je słodycze ?	Liczba wskazań	Wartość procentowa
nigdy	0	0
raz w tygodniu	20	23
parę razy w tygodniu	54	63
codziennie	12	14



Jaka jest Pani/Pana dziecka ulubiona przekąska między posiłkami ?	Liczba wskazań	Wartość procentowa
owoce	47	55
jogurty	36	42
słodycze	21	25
kanapki	12	14
chipsy	3	4

serki	2	2
chrupki kukurydziane	1	1
bułeczkę	1	1
cienkie kielbaski	1	1
różne	1	1



Czy w przedszkolu prowadzone są zajęcia na temat zdrowego odżywiania ?	Liczba wskazań	Wartość procentowa
nie	3	4
czasami	9	10
często	29	34
systematycznie	38	44

