

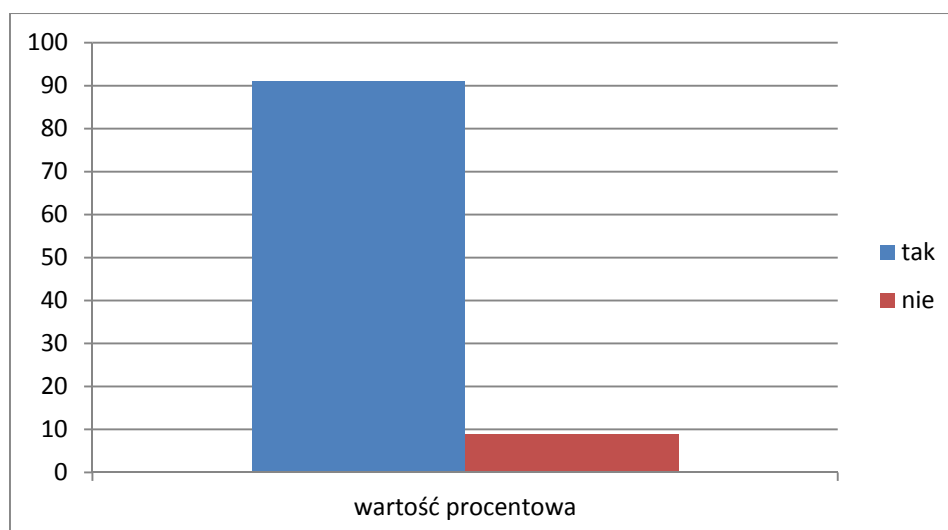
Audyt końcowy, który został przeprowadzony wśród rodziców dzieci uczęszczających do Miejskiego Przedszkola i Żłobka „Ekoludki” w Ełku

Ankieta przeprowadzona w miesiącu czerwiec we wszystkich grupach wiekowych obejmujących dzieci 3, 4, 5 i 6 -letnie uczęszczające do Miejskiego Przedszkola i Żłobka „Ekoludki” w Ełku. Badaniem objęto 84 osoby.

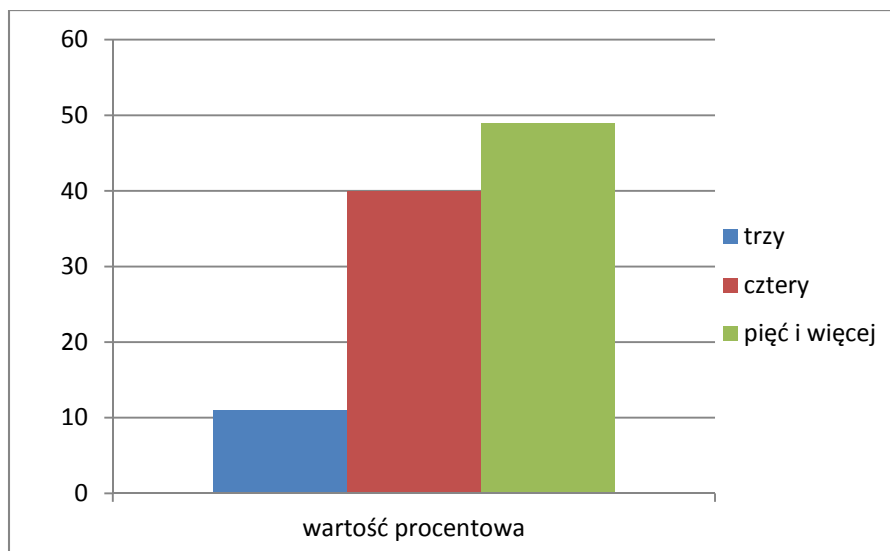
Od początku marca do końca czerwca w przedszkolu przeprowadzono szereg zajęć otwartych dla rodziców mających na celu kształtowanie właściwych nawyków żywnościowych. Dzieci wraz z rodzicami przygotowywały kanapki z warzywami, robiły sałatki, jogurty, szaszłyki owocowe. Rodzice mieli także możliwość spotkania z dietetykiem.

Celem ankiety było porównanie informacji zebranych w audycie początkowym oraz sprawdzenie efektywności działań podjętych przez nauczycieli.

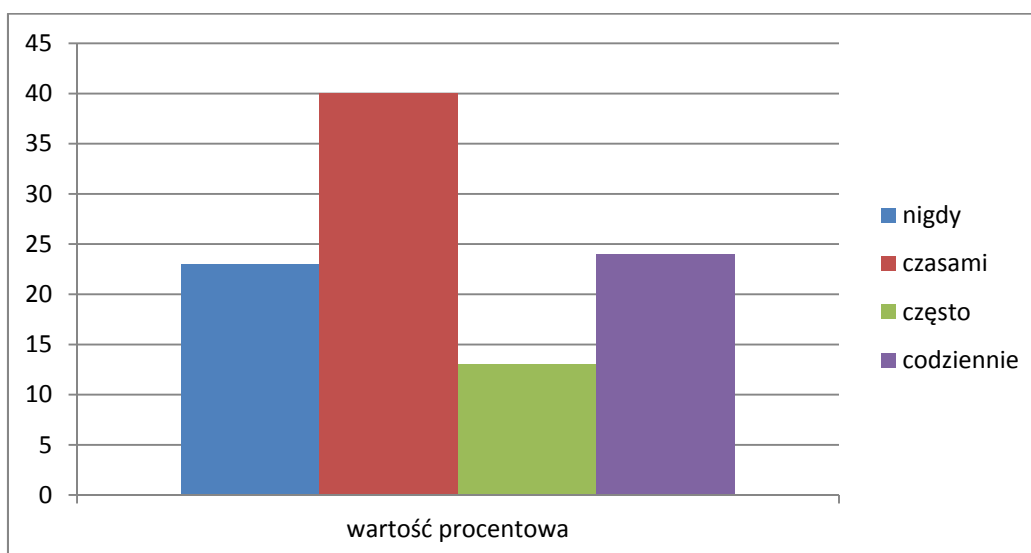
Czy Pani/Pana dziecko jada regularne posiłki ?	Liczba wskazań	Wartość procentowa
tak	76	91
nie	8	9



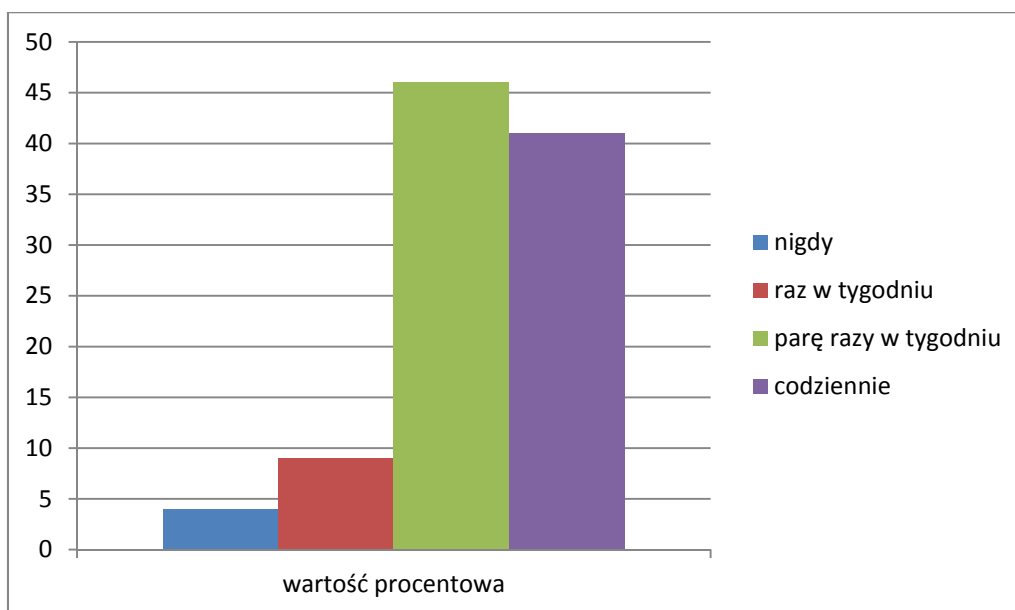
Ile posiłków zjada Pani/Pana dziecko dziennie ?	Liczba wskazań	Wartość procentowa
trzy	9	11
cztery	34	40
pięć i więcej	41	49



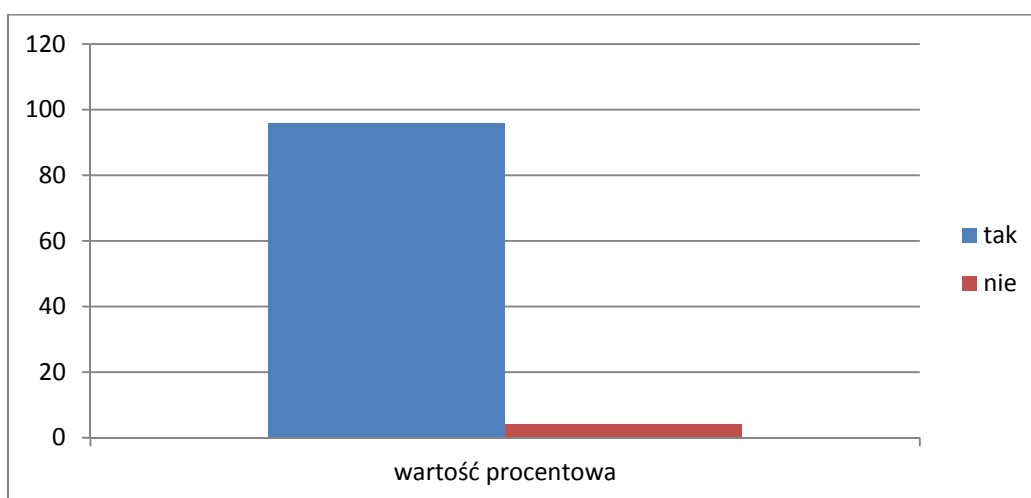
Czy Pani/Pana dziecko je śniadanie w domu, przed pójściem do przedszkola?	Liczba wskazań	Wartość procentowa
nigdy	19	23
czasami	34	40
często	11	13
codziennie	20	24



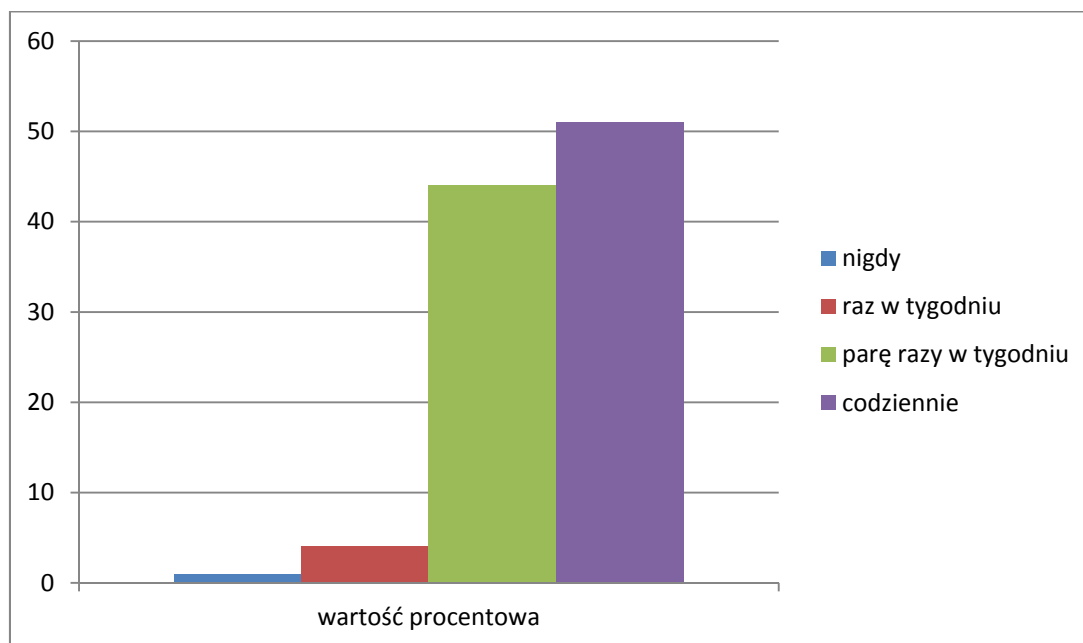
Jak często Pani/Pana dziecko pije mleko i spożywa produkty mleczne?	Liczba wskazań	Wartość procentowa
nigdy	3	4
raz w tygodniu	8	9
parę razy w tygodniu	39	46
codziennie	34	41



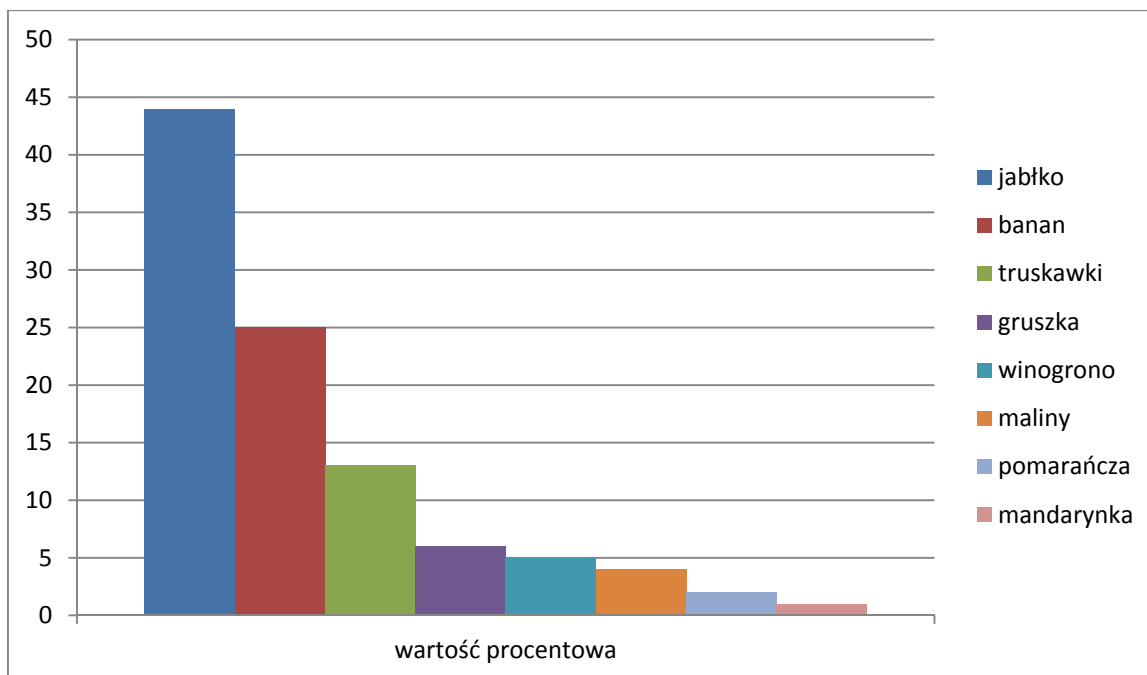
Czy Pani/Pana dziecko lubi jeść owoce?	Liczba wskazań	Wartość procentowa
tak	81	96
nie	3	4



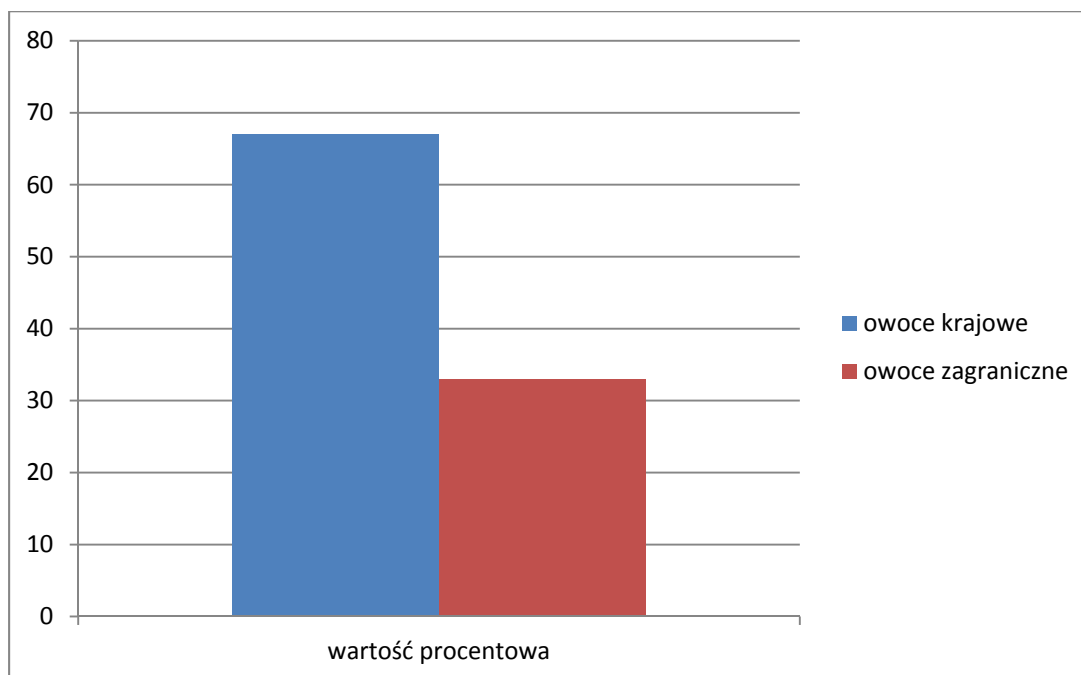
Jak często Pani/Pana dziecko je owoce?	Liczba wskazań	Wartość procentowa
nigdy	1	1
raz w tygodniu	3	4
parę razy w tygodniu	37	44
codziennie	43	51



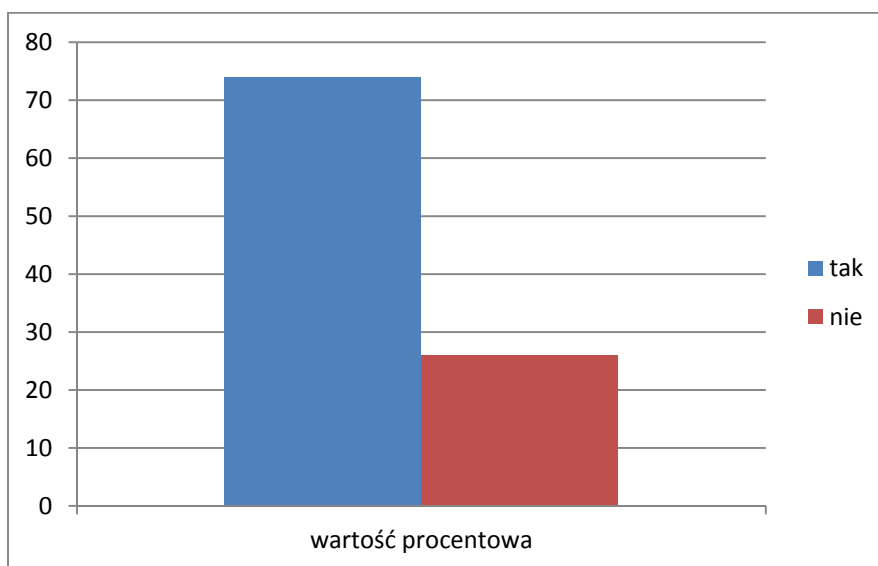
Jaki jest Pani/Pana dziecka ulubiony owoc?	Liczba wskazań	Wartość procentowa
jabłko	44	44
banan	25	25
truskawki	13	13
gruszka	6	6
winogrono	5	5
maliny	4	4
pomarańcza	2	2
mandarynka	1	1



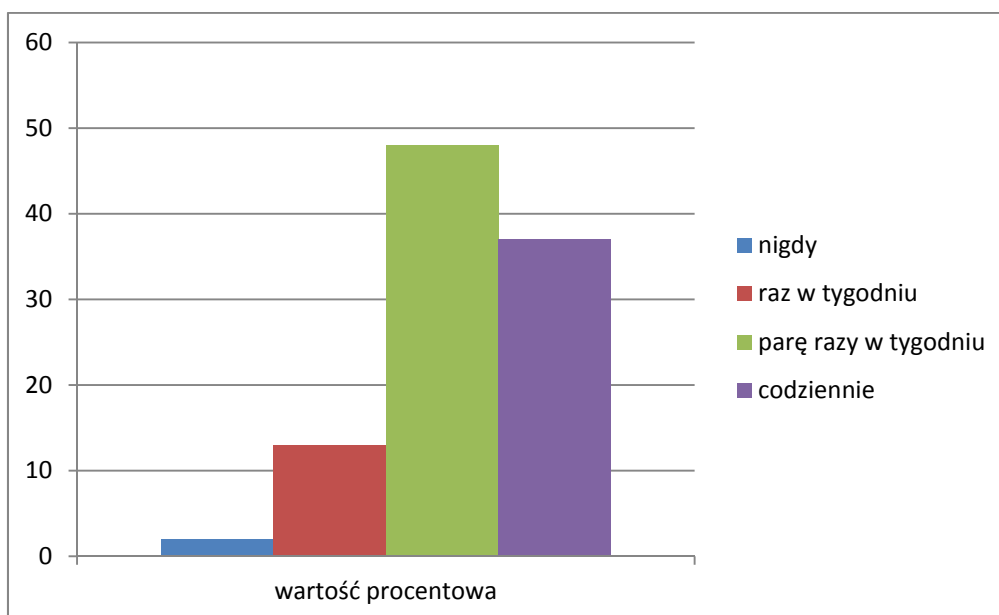
Jaki jest Pani/Pana dziecka ulubiony owoc?	Liczba wskazań	Wartość procentowa
owoce krajowe	67	67
owoce zagraniczne	33	33



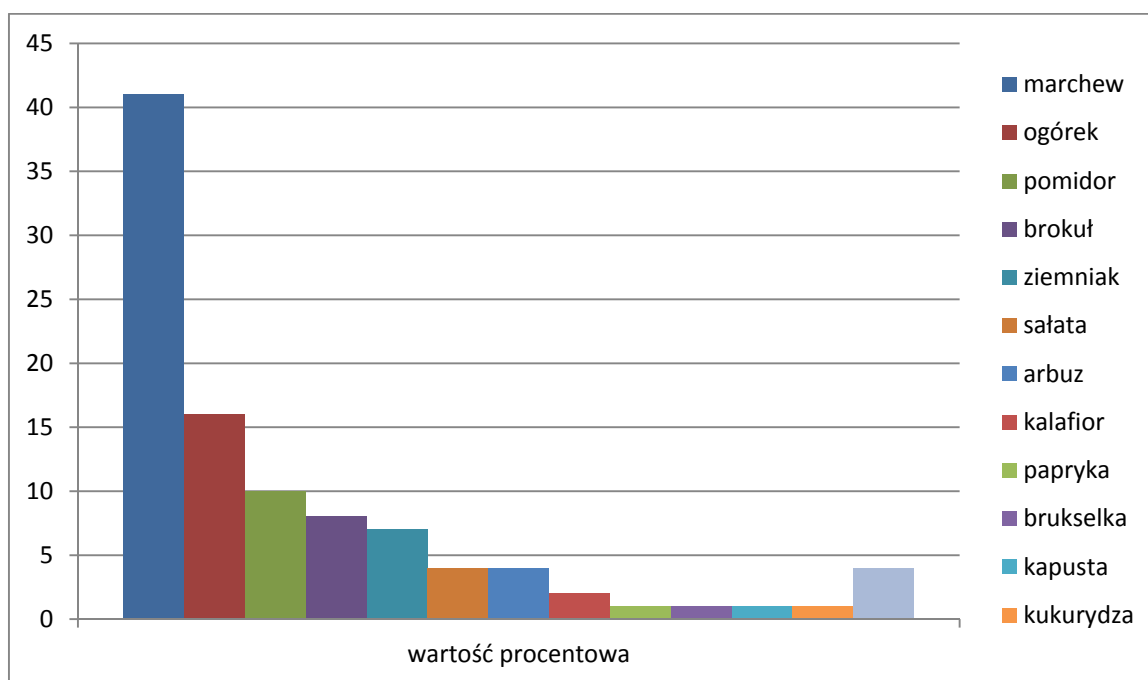
Czy Pani/Pana dziecko lubi jeść warzywa?	Liczba wskazań	Wartość procentowa
tak	62	74
nie	22	26



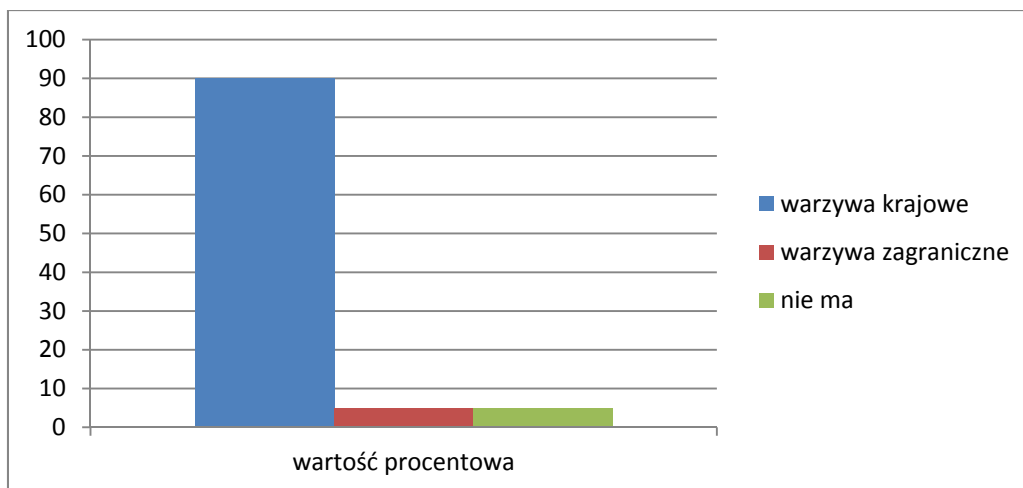
Jak często Pani/Pana dziecko je warzywa?	Liczba wskazań	Wartość procentowa
nigdy	2	2
raz w tygodniu	11	13
parę razy w tygodniu	40	48
codziennie	31	37



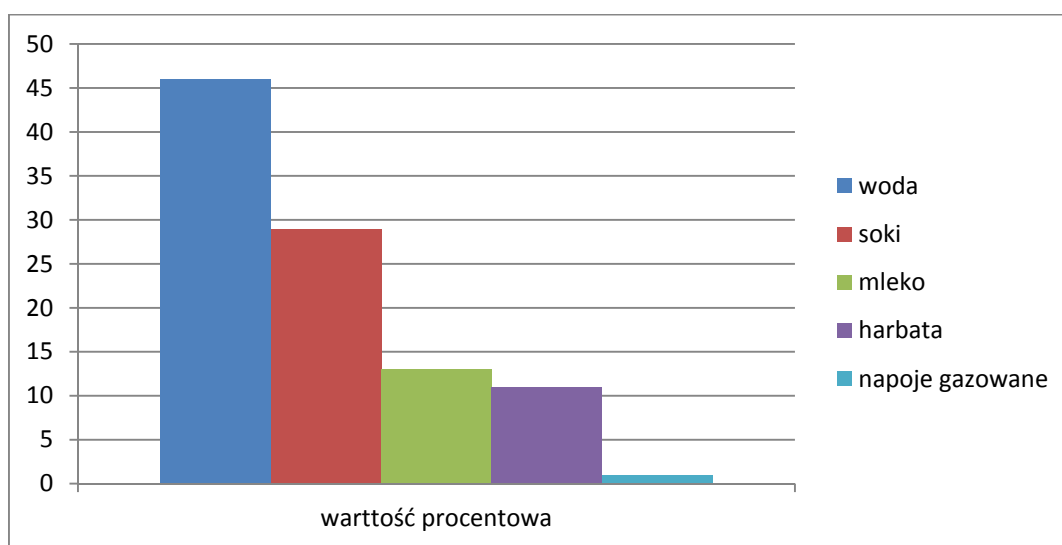
Jaki jest Pani/Pana dziecka ulubiony warzywo?	Liczba wskazań	Wartość procentowa
marchew	47	41
ogórek	19	16
pomidor	11	10
brokuł	9	8
ziemniak	8	7
sałata	5	4
arbuz	5	4
kalafior	2	2
papryka	1	1
brukselka	1	1
kapusta	1	1
kukurydza	1	1
nie ma	5	4



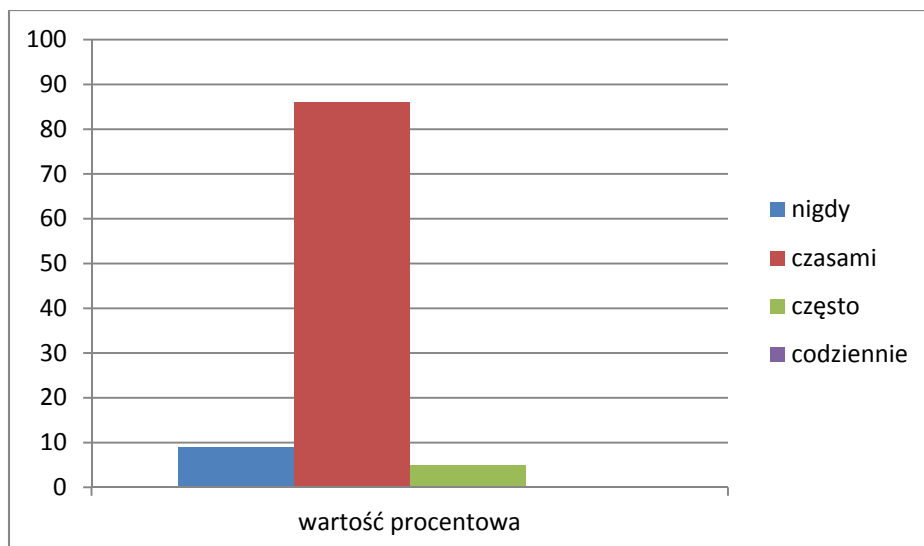
Jaki jest Pani/Pana dziecka ulubione warzywo?	Liczba wskazań	Wartość procentowa
warzywa krajowe	104	90
warzywa zagraniczne	6	5
nie ma	5	5



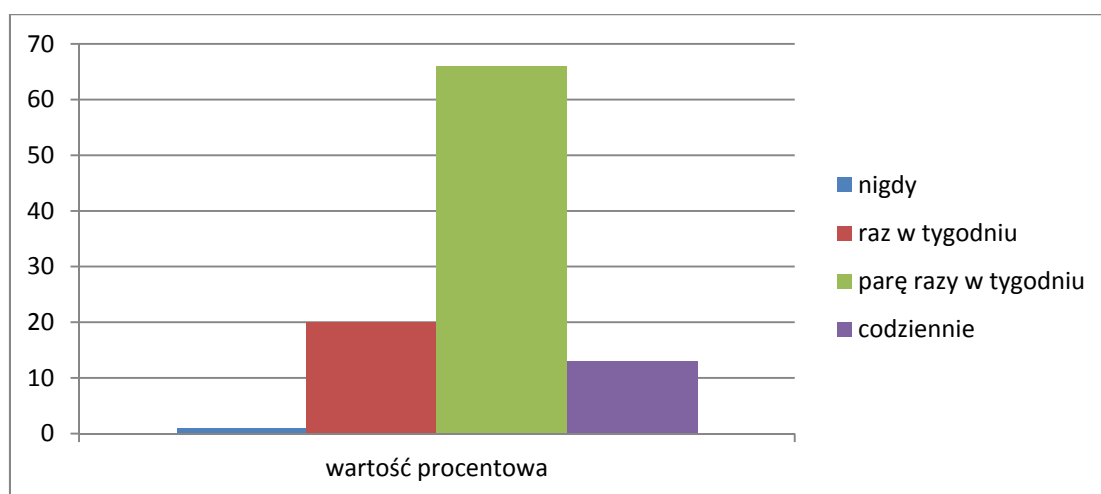
Jakie najczęściej napoje pije Pani/ Pana dziecko?	Liczba wskazań	Wartość procentowa
woda	64	46
soki	40	29
mleko	18	13
herbata	16	11
napoje gazowane	2	1



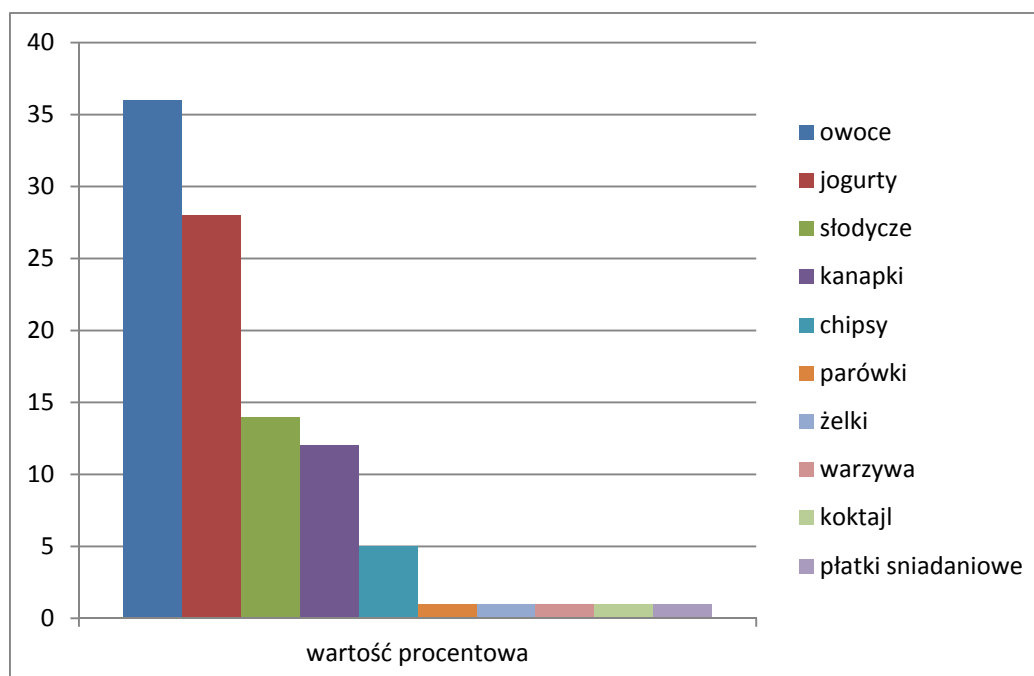
Czy Pani/Pana dziecko jada fast-foody (pizza, hamburgery, kebab, frytki, gotowe mrożone jedzenie)?	Liczba wskazań	Wartość procentowa
nigdy	8	9
czasami	72	86
często	4	5
codziennie	0	0



Jak często Pani/Pana dziecko je słodycze?	Liczba wskazań	Wartość procentowa
nigdy	1	1
raz w tygodniu	17	20
parę razy w tygodniu	55	66
codziennie	11	13



Jaki jest Pani/Pana dziecka ulubiona przekąska między posiłkami?	Liczba wskazań	Wartość procentowa
owoce	46	36
jogurty	35	28
słodycze	18	14
kanapki	15	12
chipsy	6	5
parówki	2	1
želki	1	1
warzywa	1	1
koktajl	1	1
płatki śniadaniowe	1	1



Czy w przedszkolu prowadzone są zajęcia na temat zdrowego odżywiania?	Liczba wskazań	Wartość procentowa
nie	0	0
czasami	7	8
często	37	44
systematycznie	40	48

